

## 重庆医科大学与人民卫生出版社合作编写的 “5+3”医学整合课程数字教材使用简介

人民卫生出版社与重庆医科大学深度合作，2016年编写出版了国内首套基础临床全面融通的医学整合课程纸质教材；2023年4月在第58、59届高博会上学校与人民卫生出版社合作编写出版的国内首套医学整合课程数字教材正式发布。教材从纸质教材变为数字教材，实现基础与临床的整合，教材内容也从单一的文字图片变为各种媒介资源的整合，支持教学改革向纵深发展。



2016年正式发布，国内第一套“以器官系统为主线”基础与临床全线贯通的整合医学系列纸质教材（人民卫生出版社）



2023年正式发布，国内第一套基础到临床全线贯通的整合课程数字教材（人民卫生出版社）

数字教材与人卫社其他资源采用学科知识图谱统一组织，数字教材、资源库、知识库、题库等产品与教学服务功能整合，采用统一的教学大数据收集存储系统，能够方便实现跨产品的深度融合应用。

**数字教材学习应用：**数字教材可以通过网络在网页阅读使用，也可以在电脑和手机终端设备上安装数字教材应用使用，支持主流浏览器、终端系统和各种大小的设备屏幕，浏览和使用独立的数字教材产品，有教材的独立性和完整性。

**教材与课程整合应用：**数字教材可以与课程、教学活动、考试评价也进行深度融合应用，形成以数字教材为核心主线的教育教学数字化体系。

人卫数字教材支持手机端 APP 和电脑客户端进行学习和阅读，下面就介绍这两种路径的使用方法。

## 一、使用手机端 / 平板端APP 进行学习和阅读

### (一) 安装软件 (已完成安装)

人卫数字教材手机端支持 iOS 和 Android 使用，可以在手机各应用商店搜索“人卫”进行下载。或者扫描下方二维码（图 1）

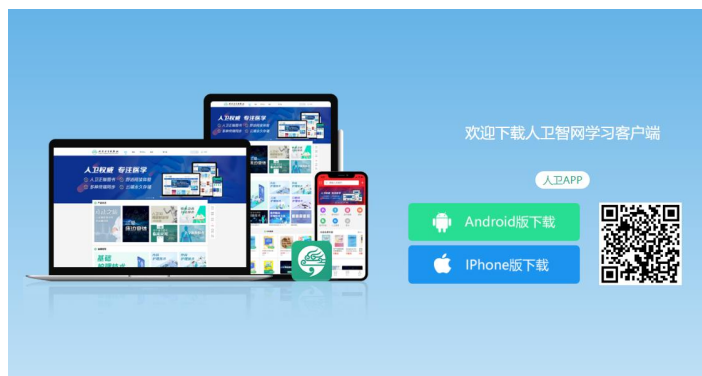


图 1 安装二维码

## (二) 登录账号 (已完成登录)

安装完成打开 APP，进入右下角“我的”，点击“登录/注册”，登录账号。

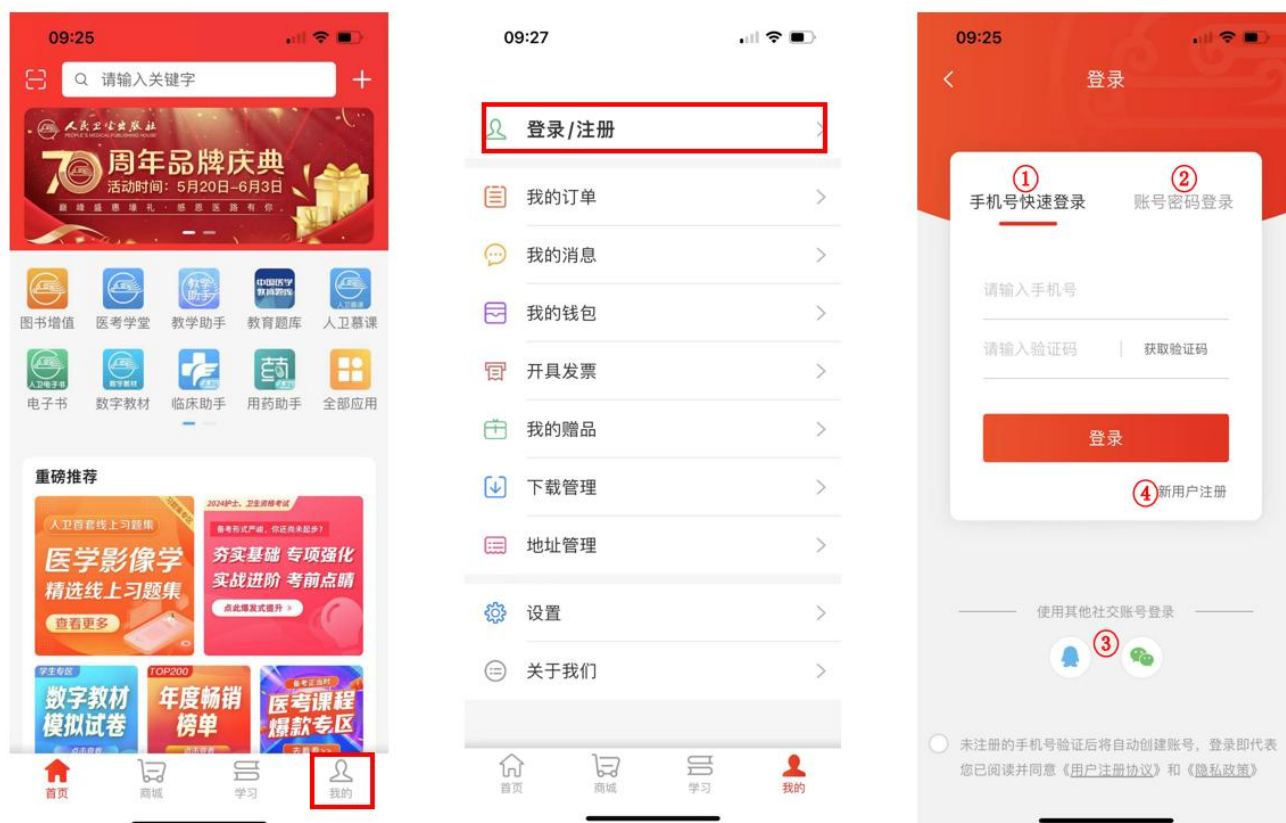


图 2 登录示意图

## (三) 数字教材学习与阅读

1. 登录后进入自动回到首页，点击数字教材（如图 3），进入数字教材页面。

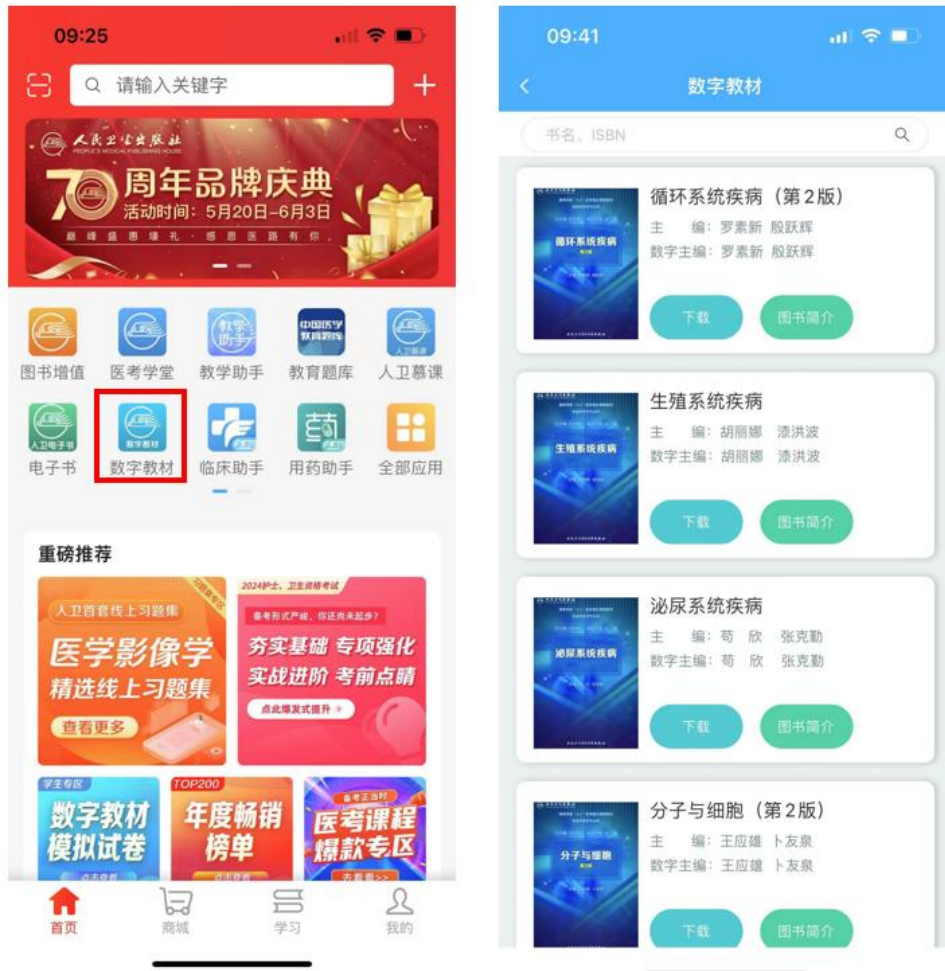


图 3 数字教材入口

2. 点击教材进入学习。

数字教材的左侧为目录，并将目录结构进行模块化拆分（如图5），可以通过目录快速切换不同的知识点。

数字教材是在纸质教材的基础上，充分利用数字媒体的优势：图、文、声、视频、动画以及模型等资源（如图4）。



图 4 数字教材内容界面



图 5: 数字教材目录

(1) 视频。视频支持在线和缓冲后播放（如图 6），点击播放。



图 6 视频

## (2) 图片和画廊。

A. 图片。单张图片直接显示在页面内（如图 7），下方显示图题及图注下面显示图注，点击图片可以全屏显示图片。

B. 画廊。画廊是将一组图片放在一个画廊里（如图 8），下方显示整个画廊的图题图注，页面内显示单个图片的图注，下方的小圆点表示图片的数量，左右滑动查看图片，同时也可以点击图片查看大图。



图 7 单图



图 8 画廊

(3) 英文单词。点击单词或小音标（如图 9），就可以听到该单词的英文读音。



图 9 英文单词

(4) AR 模型。点击模型资源（如图 10），直接进入操作界面（如图 11），用户可以在手机端 360 的旋转模型，支持拆分、标识等操作。

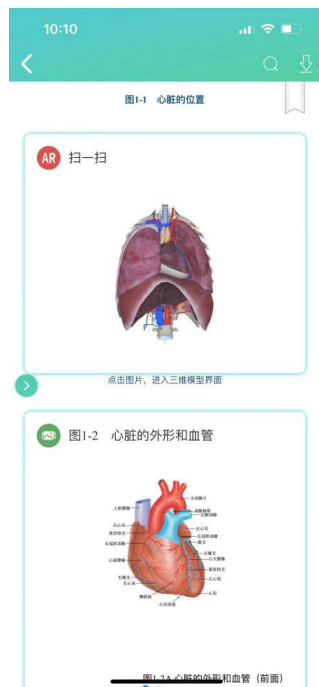


图 10 AR 模型资源

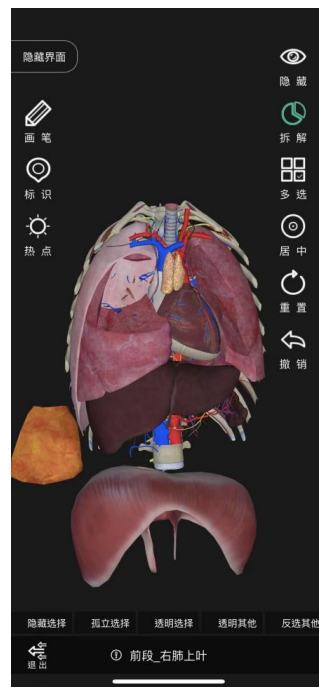


图 11 AR 模型操作界面

### 3.学习互动。长按文字，显示互动，包括复制、划线、笔记、

字典、人卫知识库（如图 12）。



图 12 学习笔记

(1) 复制。支持复制教材中的文字。长安相关的内容，在弹出的交互中选择复制即可。

(2) 划线。支持划线，在弹出的交互选择划线，即可完成划线。

(3) 笔记。数字教材支持在学习过程中所示记录笔记，在弹出交互功能选择笔记，支持以文字、录音和图片形式进行记录，笔记支持查看、编辑。

(4) 人卫知识库。在弹框中选择人卫知识库（如图 13），可以在人卫临床知识库查阅相关的文献。人卫临床知识库是将人卫 7000 多本参考书，进行碎片化，并标引后，为用户进行深入研究或者拓展学习提供科学的资料。

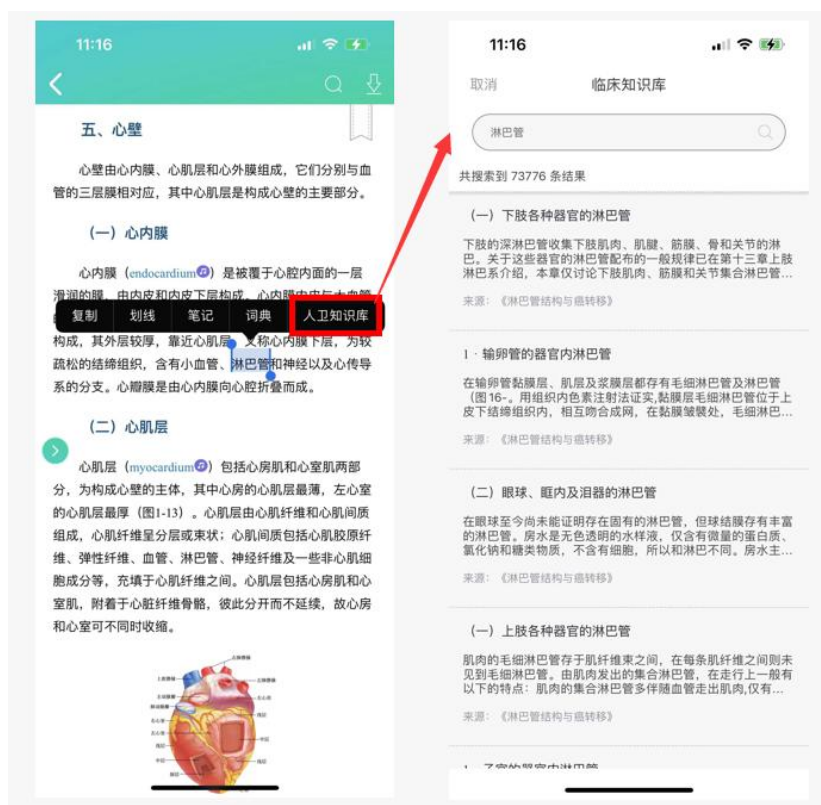


图 13 人卫知识库

4. 学习数据。学生在学习过程中的所有学习数字均被记录。

## 二、使用电脑客户端进行学习和阅读

### (一) 软件安装

打开官网网址：<http://edu.ipmph.com/>，下载人卫教学助手电脑客户端（如图 14），并安装。



图 14 人卫教学助手软件下载入口

注意：人卫教学助手电脑客户端目前只支持 Windows 电脑，暂不支持 MAC 电脑。

## (二) 登录账号